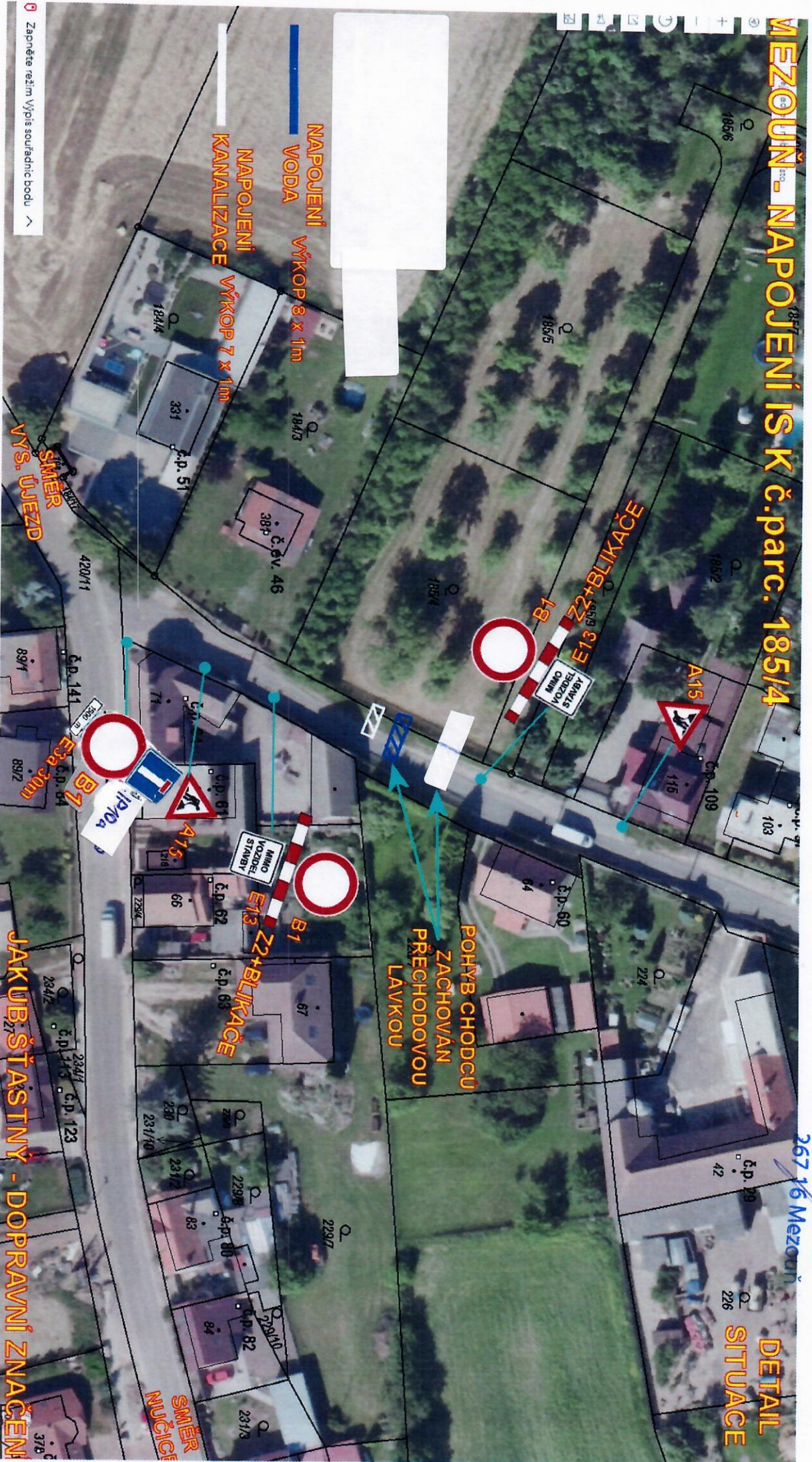


# MEZOUŘÍ - NAPOJENÍ IS K č.parc. 185/4

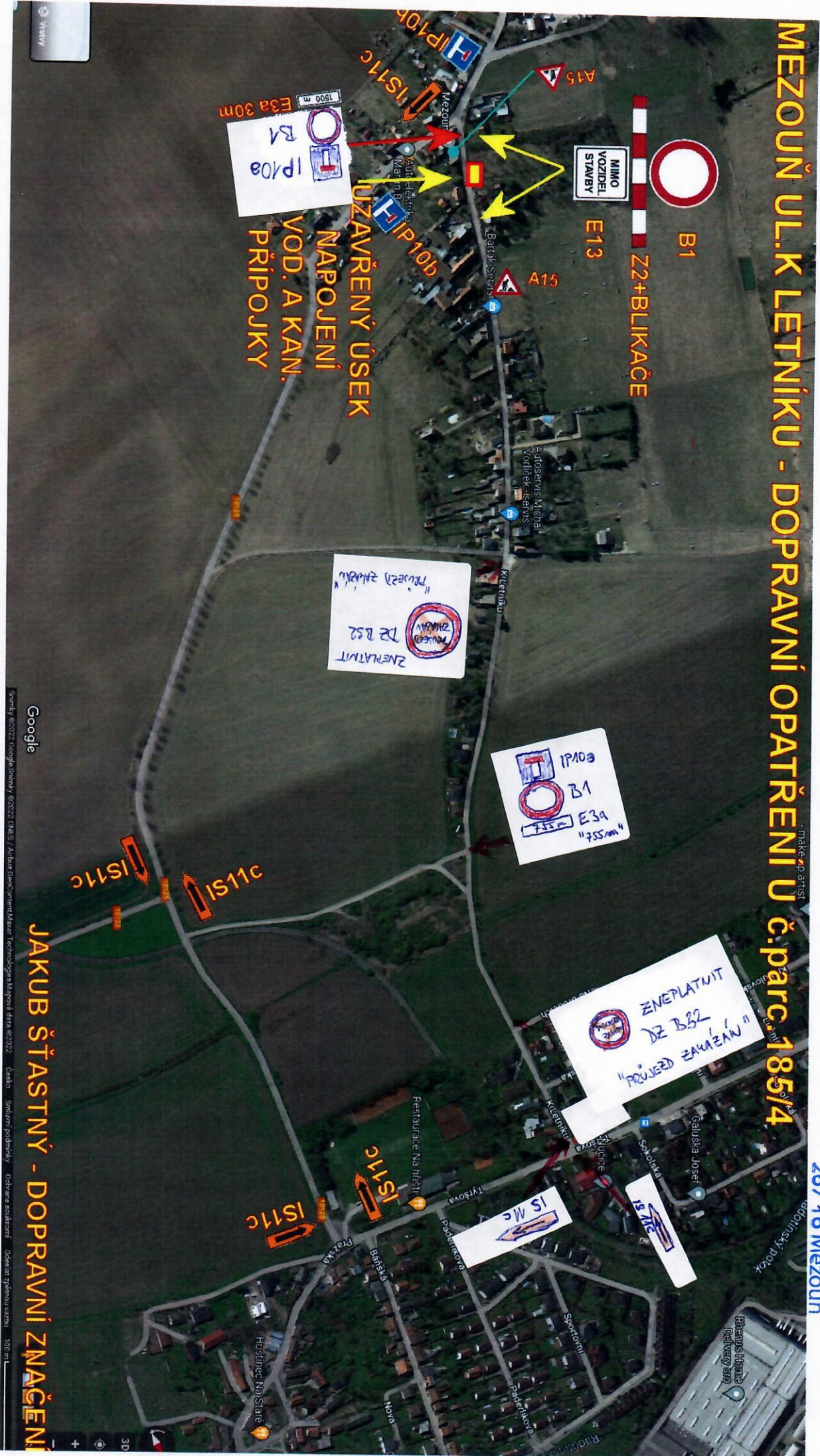


Zapněte režim Vypis souřadnic bodu

Příloha č. 2A  
Obecní úřad Mezouří  
Mezouří 72  
267 16 Mezouří

JAKUBŠŤASTNÝ - DOPRAVNÍ ZNAČENÍ

DETAIL  
SITUACE



# MEZOUŇ UL.K LETNÍKU - DOPRAVNÍ OPATŘENÍ U č.parc 185/4

UZAVŘENÝ ÚSEK  
NÁPOJENÍ  
VOD. A KAN.  
PŘÍPOJKY

ENERPLATIT  
DE B52  
"PŘÍJEZD ZAVAZENÝ"

IP10a  
B1  
E3a  
"P55m"

ENERPLATIT  
DE B52  
"PŘÍJEZD ZAVAZENÝ"

IS11c

JAKUB ŠTĀSTNÝ - DOPRAVNÍ ZNAČENÍ

*PĚLOHA E. 28*  
Obecní úřad Mezouň  
Mezouň 72  
267 16 Mezouň